

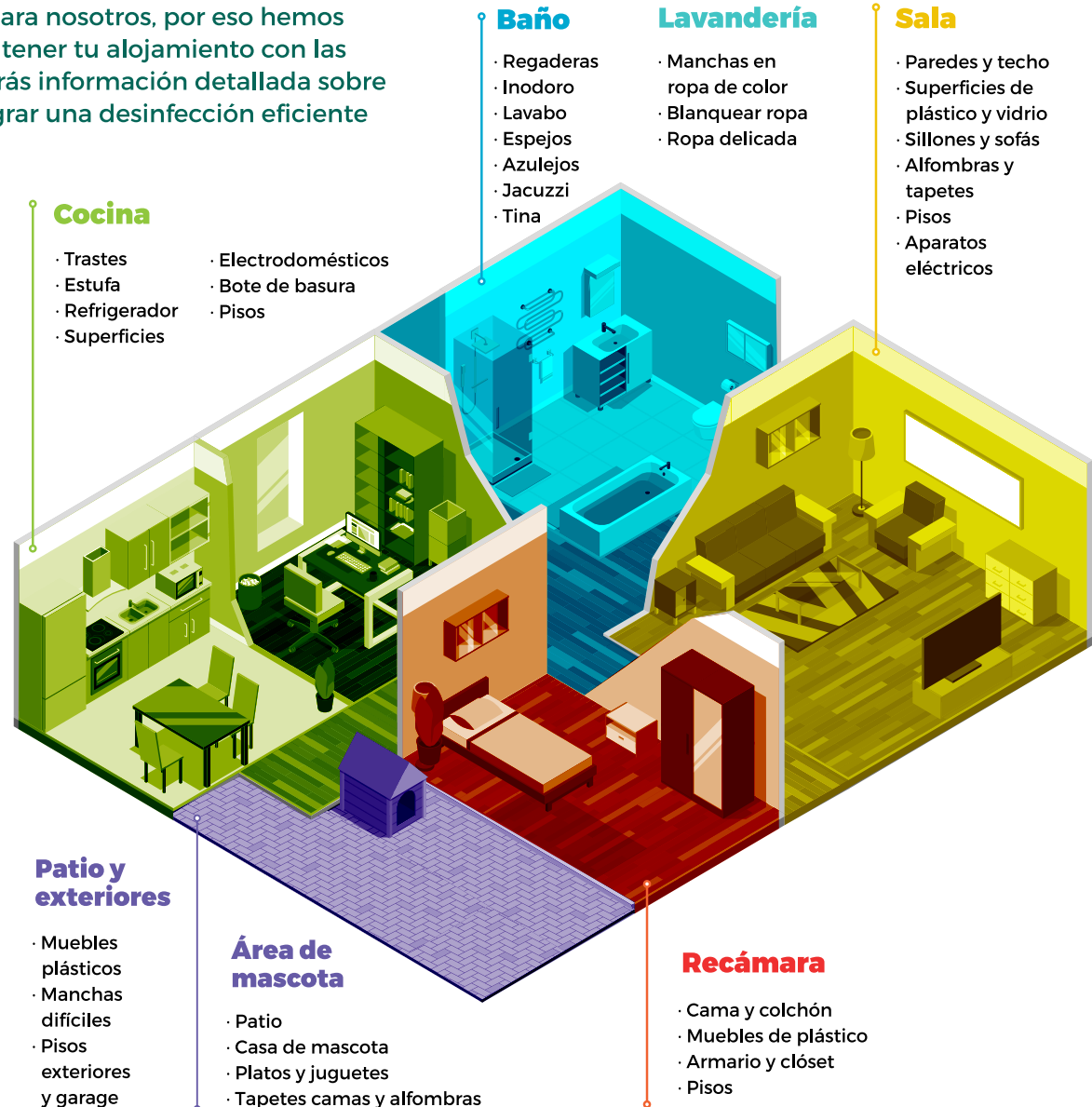
Limpeza y desinfección del alojamiento



Tu salud y la de tus huéspedes es muy importante para nosotros, por eso hemos recopilado algunos consejos que te ayudarán a mantener tu alojamiento con las medidas de higiene adecuadas. Al reverso encontrarás información detallada sobre los productos y el proceso que debes seguir para lograr una desinfección eficiente de cada área.

Recomendaciones generales

- Mantén bien ventiladas todas las áreas al momento de realizar cualquier limpieza.
- Cada zona debe limpiarse diariamente, incluso varias veces al día si se trata de áreas de mascotas o con personas enfermas.
- Para aparatos eléctricos y superficies sensibles es recomendable hacer una prueba previa en un área oculta para verificar que le producto no dañe la superficie.
- Para tu protección utiliza siempre guantes y si es posible, cubrebocas al limpiar cada zona.
- Siempre revisa las etiquetas de cada producto antes de usarlo para aplicarlo de forma correcta.
- Al terminar la limpieza lava tus manos y si es posible desinféctalas con gel antibacterial.



LIMPIEZA ES SALUD PARA TU FAMILIA

TODOS LOS DERECHOS RESERVADOS © INDUSTRIAS ALEN, S.A. DE C.V. 2020

¿Cómo hacerlo?



Trastes

Cloralex Max Control
1/4 de taza en 1 L de agua
Dejar actuar 5 minutos

Estufa

Cloralex Max Control
Aplicar directamente
Dejar actuar 10 minutos

Refrigerador

Cloralex El Rendidor Gel
Aplicar directamente
Dejar actuar 10 minutos

Superficies

Cloralex El Rendidor
1 cucharada en 1/2 L de agua
Limpiar de inmediato

Electrodomésticos

Cloralex Fórmula Visible
Aplicar directamente
Limpiar de inmediato

Pisos

Cloralex El Rendidor
1/3 de taza en 1/2 cubeta de agua

Bote de basura

Cloralex El Rendidor Gel
Aplicar directamente
Dejar actuar 10 minutos

Manchas en ropa de color

Cloralex Color
Aplicar directamente
Dejar actuar 5 minutos

Blanquear ropa

Cloralex Suave Aroma
1 taza en 30 L de agua

Ropa delicada

Cloralex Poder Vinagre
1/2 taza en 20 L
Dejar actuar 5 minutos

Regaderas, tina y jacuzzi

Cloralex Baños Anti-Sarro
Aplicar directamente
Dejar actuar 5 minutos

Inodoro

Cloralex Max Control
Aplicar directamente
Dejar actuar 10 minutos

Lavabo

Cloralex Baños Anti-Hongos
Aplicar directamente
Dejar actuar 5 minutos

Espejos

Cloralex Baños Anti-Sarro
Aplicar directamente
Dejar actuar 5 minutos

Azulejos

Cloralex Baños Anti-Hongos
Aplicar directamente
Dejar actuar 10 minutos

Cama y colchón

Cloralex Color
Aplicar directamente
Limpiar de inmediato

Muebles de plástico

Cloralex El Rendidor Gel
1/2 taza en 1/2 litro de agua
Dejar actuar 10 minutos

Armario y closet

Cloralex El Rendidor
1/2 taza en 10 L de agua
Limpiar de inmediato

Muebles

Cloralex Fórmula Visible
2 cucharadas en 1/2 litro de agua
Dejar actuar 10 minutos

Colchón plastificado

Cloralex Max Control
2 cucharadas en 1/2 litro de agua
Dejar actuar 10 minutos

Cambiador

Cloralex El Rendidor
1 cucharada en 1 litro de agua
Dejar actuar 5 minutos

Pisos

Cloralex Suave Aroma
2/3 de taza en 10 L

Paredes y techo

Cloralex El Rendidor
1/3 de taza en 1/2 cubeta de agua (4.5 L)
Limpiar de inmediato

Superficies de plástico y vidrio

Cloralex Fórmula Visible
1/2 taza en 1/2 litro de agua
Limpiar de inmediato

Sillones y sofás

Cloralex Color
Aplicar directamente
Limpiar de inmediato

Alfombras y tapetes

Cloralex Color
Aplicar directamente
Dejar actuar 5 minutos

Pisos

Cloralex El Rendidor Gel
1/2 taza en 1/2 cubeta de agua (4.5 L)
Limpiar de inmediato

Aparatos eléctricos

Cloralex Max Control
2 cucharadas en 1/2 litro de agua
Limpiar de inmediato

Patio

Cloralex Eliminador de Heces y Orina
1 taza en 10 litros de agua
Dejar actuar 5 minutos

Casa de mascota

Cloralex Mascota Desinfectante
1 taza en 20 L de agua
Dejar actuar 5 minutos

Platos y juguetes

Cloralex Mascota Desinfectante
1/2 taza en 1 L de agua
Dejar actuar 5 minutos

Tapetes, cama y alfombras

Cloralex Mascotas Eliminador de Olores
Aplica directamente
Dejar actuar 5 minutos

Muebles plásticos

Cloralex Max Control
3/4 taza en 4 litros de agua
Limpiar de inmediato

Manchas difíciles

Cloralex Fórmula Visible
1/2 taza en 1 litro de agua
Limpiar de inmediato

Pisos exteriores y garage

Cloralex El Rendidor
1/2 taza en 1/2 L de agua
Dejar actuar 10 minutos

El Instituto Cloralex pone a tu disposición productos y protocolos para la adecuada sanitización de espacios.

Consúltanos para más información.
cloralex.com.mx



+52 81 2320 7070



casasegurabyairbnb.com